



แนะนำ

กองแผนงาน

สำนักงานอธิการบดี





ประวัติสังเขป

กองแผนงาน เป็นส่วนงานระดับกอง สังกัด สำนักงาน
อธิการบดี จัดตั้งขึ้นโดยมติสภามหาจุฬาลงกรณ์ราช
วิทยาลัย ในพระบรมราชูปถัมภ์ เมื่อพุทธศักราช
๒๕๓๐ และอนุมัติให้มีการแบ่งส่วนงาน เมื่อวันที่ ๓๐
ธันวาคม พ.ศ. ๒๕๓๐



ประวัติสังเขป

กองแผนงาน มีอำนาจหน้าที่และความรับผิดชอบเกี่ยวกับการวิเคราะห์นโยบายและแผนพัฒนามหาวิทยาลัย งานนโยบายและแผนงบประมาณ งานวิจัยสถาบันและสารสนเทศ งานติดตามประเมินผลและรายงานผลการใช้จ่ายเงินงบประมาณ และปฏิบัติงานอื่นที่เกี่ยวข้องหรือที่ได้มอบหมาย แบ่งกลุ่มงานออกเป็น ๓ กลุ่ม ประกอบด้วย

๑. กลุ่มงานนโยบายและแผนยุทธศาสตร์
๒. กลุ่มงานแผนงานและงบประมาณ
๓. กลุ่มงานวิจัยสถาบันและสารสนเทศ



ภารกิจ หน้าที่ และความรับผิดชอบ

๑. กลุ่มงานนโยบายและแผนยุทธศาสตร์ ปฏิบัติงานวิเคราะห์
จัดทำนโยบายและแผนยุทธศาสตร์แผนพัฒนามหาวิทยาลัย งาน
ประเมินผลแผนพัฒนามหาวิทยาลัย งานวิเคราะห์และวางระบบ
ติดตามประเมินผลแผนงาน/โครงการ งานติดตามประเมินผลและ
งานรายงานผลการใช้จ่ายเงินงบประมาณตามแผนปฏิบัติการ
ประจำปี งานประกันคุณภาพภายในและปฏิบัติงานอื่นที่เกี่ยวข้อง
หรือที่ได้รับมอบหมาย



ภารกิจ หน้าที่ และความรับผิดชอบ

๒. กลุ่มงานแผนงานและงบประมาณ ปฏิบัติงานวิเคราะห์ และ จัดทำคำขอตั้งงบประมาณรายจ่ายประจำปี งานระบบ งบประมาณ งานรายงานผลการวิเคราะห์ระดับความสำเร็จ ของการดำเนินงานจากการใช้จ่ายงบประมาณ งานบริหาร ความเสี่ยงและปฏิบัติงานอื่นที่เกี่ยวข้อง หรือที่ได้รับ

มอบหมาย



ภารกิจ หน้าที่ และความรับผิดชอบ

๓. กลุ่มงานวิจัยสถาบันและสารสนเทศ มีหน้าที่รับผิดชอบงานวิจัยสถาบัน การวิเคราะห์เกี่ยวกับการจัดตั้ง ยุบรวมและยกเลิกส่วนงานของมหาวิทยาลัย จัดทำรายงานประจำและเอกสารเผยแพร่ งานจัดการความรู้และปฏิบัติงานอื่นที่เกี่ยวข้องหรือที่ได้รับมอบหมาย



ปรัชญา ปณิธาน วิสัยทัศน์และพันธกิจ

ปรัชญา จัดการศึกษาพระพุทธศาสนา บูรณาการกับศาสตร์สมัยใหม่ พัฒนาจิตใจและสังคม

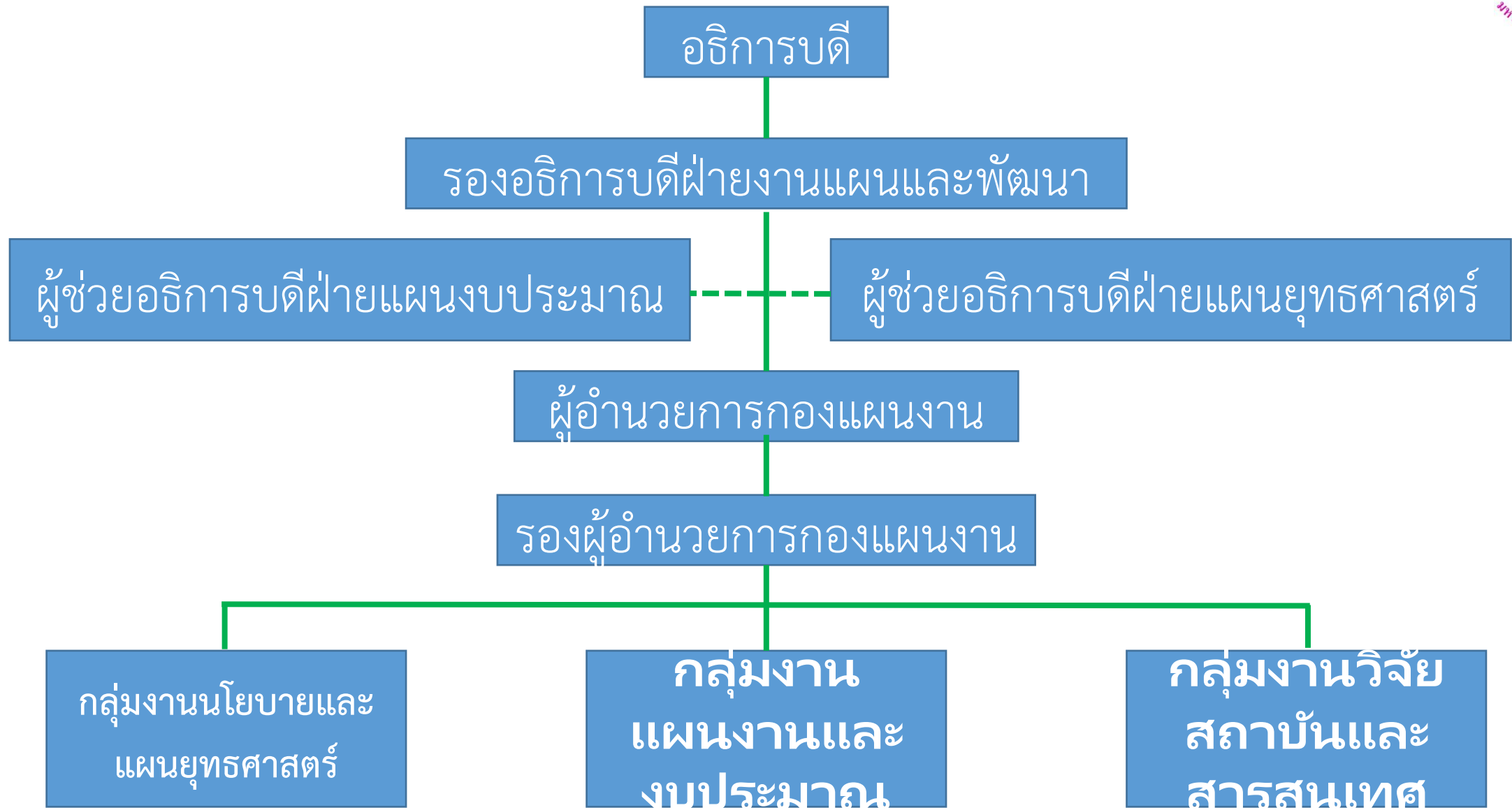
ปณิธาน เป็นสถานศึกษาพระไตรปิฎกและวิชาชั้นสูง สำหรับพระภิกษุสามเณรและคฤหัสถ์

วิสัยทัศน์ มุ่งพัฒนามหาวิทยาลัยเป็นศูนย์กลางการศึกษาพระพุทธศาสนาระดับนานาชาติ โดยจัดการศึกษาและพัฒนาองค์ความรู้บูรณาการกับศาสตร์สมัยใหม่ ให้นำไปสู่การพัฒนาจิตและสังคมอย่างยั่งยืน

พันธกิจ มหาวิทยาลัยมหาจุฬาลงกรณราชวิทยาลัย มุ่งปฏิบัติพันธกิจสำคัญ ในฐานะ

สถาบันอุดมศึกษาที่มีคุณภาพและมาตรฐานสากล โดยจัดการเรียนการสอนในลักษณะการนำความรู้ด้านพระพุทธศาสนาบูรณาการกับศาสตร์สมัยใหม่ ให้เกิดเป็นองค์ความรู้ที่นำไปสู่การพัฒนาจิตใจและสังคมอย่างยั่งยืน

โครงสร้างกองแผนงาน



รายชื่อผู้บริหาร และบุคลากร



๑. พระสุวรรณเมธาภรณ์ ผศ.

รองอธิการบดีฝ่ายวางแผนและพัฒนา

๒. พระมหาบัณฑิต ปณฺฑิตเมธี

ผู้อำนวยการกองแผนงาน

๓. พระมหาเพ็ชร อธิปญฺโญ

นักวิเคราะห์นโยบายและแผน

๔. พระเฉลิมพงศ์ จรณสมฺปนฺโน

นักจัดการงานทั่วไป

๕. รศ.ดร.ธีรยุทธ พึ่งเทียร

ผู้ช่วยอธิการบดีฝ่ายแผนยุทธศาสตร์

๖. นายธวัชชัย สมอเนื่อ

ผู้ช่วยอธิการบดีฝ่ายแผนงบประมาณ

๗. นายทักษิณ ประชามอญ

รองผู้อำนวยการกองแผนงาน

รายชื่อผู้บริหาร และบุคลากร (ต่อ)

- | | |
|-----------------------------|--------------------------|
| ๘. นายวีรวัฒน์ แก้วทองใหญ่ | นักวิเคราะห์นโยบายและแผน |
| ๙. นายเสน่ห์ แซ่วรัมย์ | นักวิเคราะห์นโยบายและแผน |
| ๑๐. นายบุญล้อม วิปุระ | นักวิเคราะห์นโยบายและแผน |
| ๑๑. นายธนิศร์ มีชื่อ | นักวิเคราะห์นโยบายและแผน |
| ๑๒. นางสาวชฎารัตน์ ไชยบุญตา | นักจัดการงานทั่วไป |
| ๑๓. นางสาวกาญจนา นารี | นักวิเคราะห์นโยบายและแผน |
| ๑๔. นางสาวกิตทามาศ ศิริไชย | นักวิเคราะห์นโยบายและแผน |

งบประมาณกองแผนงาน ประจำปีงบประมาณ ๒๕๕๙

- งบประมาณแผ่นดิน ๘,๕๖๐,๖๐๐ บาท (แปดล้านห้าแสนหกหมื่นหกร้อยบาทถ้วน)
- เงินนอกงบประมาณ ๓๗๘,๐๐๐ บาท (สามแสนเจ็ดหมื่นแปดพันบาทถ้วน)
- ❖ รวมทั้งสิ้น ๘,๙๓๘,๖๐๐ บาท (แปดล้านเก้าแสนสามหมื่นแปดพันหกร้อยบาทถ้วน)

ผลการปรับปรุงตามข้อเสนอแนะของผลการประเมินที่ผ่านมา



- ปรับปรุงแผนปฏิบัติการประจำปีใหม่
- มีการแลกเปลี่ยนเรียนรู้กับผู้มีส่วนการณ้ในการทำ KM
- มีเว็บไซต์ และเว็บเพจ เพื่อให้ส่วนงานอื่นๆ เข้าถึงได้ง่าย



กองแผนงาน เป็นส่วนงานสนับสนุนมีการ

ประเมิน ๒ องค์ประกอบ ๑๑ ตัวบ่งชี้

สรุปภาพรวมการประเมิน ๔.๗๕

สรุปผล
การประเมิน
กอง
แผนงาน
สำนักงาน

องค์ประกอบคุณภาพ	เป้าหมาย	ผลการดำเนินงาน	คะแนนประเมิน
องค์ประกอบที่ ๑ การบริหารและการจัดการ			
ตัวบ่งชี้ที่ ๑.๑ กระบวนการพัฒนาแผน	๖	๗	๕
ตัวบ่งชี้ที่ ๑.๒ การพัฒนาส่วนงานสู่องค์กรแห่งการเรียนรู้	๔	๕	๕
ตัวบ่งชี้ที่ ๑.๓ ระบบสารสนเทศเพื่อการบริหารและการตัดสินใจ	๔	๕	๕
ตัวบ่งชี้ที่ ๑.๔ ระบบบริหารความเสี่ยง	๕	๖	๕
ตัวบ่งชี้ที่ ๑.๕ ระบบและกลไกการประกันคุณภาพภายใน	๔	๕	๕
ตัวบ่งชี้ที่ ๑.๖ การส่งเสริมและพัฒนาบุคลากร	๕	๖	๕
เฉลี่ยคะแนน องค์ประกอบที่ ๑			๕.๐๐
องค์ประกอบที่ ๒ การบริหารจัดการภารกิจหลัก			
ตัวบ่งชี้ที่ ๒.๑ ประสิทธิภาพของการดำเนินงานตามแผนของมหาวิทยาลัย	๔	๔	๔
ตัวบ่งชี้ที่ ๒.๒ ประสิทธิภาพของการดำเนินงานตามแผนปฏิบัติการประจำปีของมหาวิทยาลัย	๔	๕	๕
ตัวบ่งชี้ที่ ๒.๓ ระบบและกลไกการจัดการงบประมาณของมหาวิทยาลัย	๔	๔	๔
ตัวบ่งชี้ที่ ๒.๔ งานวิจัยสถาบันที่นำไปใช้ประโยชน์	๔	๕	๕
ตัวบ่งชี้ที่ ๒.๕ ความพึงพอใจของผู้รับบริการ			๔.๒๑
เฉลี่ยคะแนน องค์ประกอบที่ ๒			๔.๔๔
เฉลี่ยรวมทุกตัวบ่งชี้			๔.๗๕