



กระทรวงการอุดมศึกษา วิทยาศาสตร์ วิจัยและนวัตกรรม

มหาวิทยาลัยมหจุฬาลงกรณราชวิทยาลัย

เอกสารประกอบการชี้แจง

งบประมาณรายจ่ายประจำปีงบประมาณ พ.ศ. 2564

เสนอ

ต่อคณะกรรมการธิการด้านการศึกษา

สรุปวงเงินงบประมาณ คณะอนุกรรมการด้านการศึกษาศาสตร์

กระทรวงการอุดมศึกษา วิทยาศาสตร์ วิจัยและนวัตกรรม
มหาวิทยาลัยมหาจุฬาลงกรณราชวิทยาลัย

งปม. ปี 2564 (ภาพรวมหน่วยงานตามร่าง พรบ.) (1)		<u>1,637,152,200</u> บาท	เงินนอกงบประมาณ _____ บาท
เฉพาะส่วนที่คณะอนุกรรมการพิจารณา			
แผนงานพื้นฐาน - แผนงานยุทธศาสตร์			
(2) งบดำเนินงาน		<u>-</u> บาท	อนุฯ ปี 63 จำนวน 2.7297 ล้านบาท
(3) งบลงทุน		<u>-</u> บาท	(เฉพาะแผนงานพื้นฐาน - แผนงานยุทธศาสตร์)
(4) งบเงินอุดหนุน		<u>1,044,889,900</u> บาท	
(5) งบรายจ่ายอื่น		<u>-</u> บาท	
(6) รวมทั้งสิ้น		<u>1,044,889,900</u> บาท	
งปม. ปี 2564 วงเงินที่คณะอนุกรรมการพิจารณา		<u>1,044,889,900</u> บาท (7)	
เพิ่ม/ลด) จาก ปี 2563		<u>15,869,800</u> บาท (8) = (7) - (9)	
ร้อยละ		1.54	
ภาพรวมการเบิกจ่าย งปม. ปี 2563			
(9) พรบ. ปี 2563		<u>1,601,871,300</u> บาท	
โอนเปลี่ยนแปลง		<u>-</u> บาท	
พรบ. โอน ปี 2563		<u>-</u> บาท	
เบิกจ่ายจริง (พรบ. ปี 2563) 100%		<u>1,601,871,300</u> บาท (ณ 30 มิ.ย. 63)	
จ่ายจริง+PO		<u>1,601,871,300</u> บาท (ณ 30 มิ.ย. 63)	
เงินกันเหลือปี (30 ก.ย. 62)		<u>-</u> บาท	
เบิกจ่ายเงินกันเหลือปี		<u>-</u> บาท (ณ 30 มิ.ย. 63)	
		<u>สรุปภาพรวมหน่วยงาน</u>	
รวมวงเงินงบประมาณที่คณะอนุกรรมการพิจารณา		<u>1,044,889,900</u> บาท	
แผนงานพื้นฐาน	เป็นเงิน	<u>1,044,889,900</u> บาท	
แผนงานยุทธศาสตร์	เป็นเงิน	<u>-</u> บาท	

หน่วย : บาท

รายการ	งปม. ปี 2563	งปม. ปี 2564 (ชั้นอนุกรรมการ)		รวมทั้งสิ้น	(เพิ่ม/ลด)	ร้อยละ	คณะอนุฯ ปรับลด
	(ชั้น พรบ.)	แผนงานพื้นฐาน	แผนงานยุทธศาสตร์				
รวมทั้งสิ้น	1,029,020,100	1,044,889,900	-	1,044,889,900	15,869,800	1.54	-
รายจ่ายประจำ	626,401,300	549,671,200	-	549,671,200	- 76,730,100	- 12.25	-
1. ค่าใช้จ่ายในการฝึกอบรม สัมมนา	-	-	-	-	-	-	-
2. ค่าใช้จ่ายในการประชาสัมพันธ์	-	-	-	-	-	-	-
3. ค่าใช้จ่ายในการจ้างที่ปรึกษา	-	-	-	-	-	-	-
4. ค่าใช้จ่ายในการเดินทางไปราชการต่างประเทศ	-	-	-	-	-	-	-
5. ค่าใช้จ่ายในการวิจัยและนวัตกรรม	-	-	-	-	-	-	-
6. ค่าจ้างเหมาบริการ	3,000,000	-	-	-	- 3,000,000	- 100.00	-
7. ค่าเช่า	5,000,000	4,750,000	-	4,750,000	- 250,000	- 5.00	-
8. งบดำเนินงาน (ที่เหลือจากข้อ 1 - 7)	-	-	-	-	-	-	-
9. งบเงินอุดหนุน (ที่เหลือจากข้อ 1 - 7)	618,401,300	544,921,200	-	544,921,200	- 73,480,100	- 11.88	-
10. งบรายจ่ายอื่น (ที่เหลือจากข้อ 1 - 7)	-	-	-	-	-	-	-
รายจ่ายลงทุน (งบลงทุน)ที่เบิกจ่ายลักษณะงบลงทุน (งบอุดหนุน งบรายจ่ายอื่น)	402,618,800	495,218,700	-	495,218,700	92,599,900	23.00	-
1. ครุภัณฑ์	24,974,000	18,412,600	-	18,412,600	- 6,561,400	- 26.27	-
2. ที่ดิน	-	-	-	-	-	-	-
3. สิ่งก่อสร้าง	377,644,800	476,806,100	-	476,806,100	99,161,300	26.26	-

สารบัญ

	หน้า
1. รายนามผู้ชี้แจง	1
2. วิสัยทัศน์ พันธกิจ และภารกิจตามกฎหมายจัดตั้งหน่วยรับงบประมาณ และโครงสร้างของหน่วยรับงบประมาณ	2
3. งบประมาณภาพรวม	3
4. ผลการดำเนินงานที่สำคัญในปีงบประมาณ พ.ศ. 2563 ปัญหา อุปสรรคการดำเนินงาน และแนวทางแก้ไข	5
5. แผนและผลการเบิกจ่ายงบประมาณรายจ่ายประจำปีงบประมาณ พ.ศ. 2562 - 2563 จำแนกตามผลผลิต/โครงการ	6
6. รายงานสถานะการเงิน ทั้งเงินรายได้ เงินสะสมคงเหลือ และเงินนอกงบประมาณ ปีงบประมาณ พ.ศ. 2560 - 2562	7
7. แผนการดำเนินงานในปีงบประมาณ พ.ศ. 2564 ที่สำคัญ และผลสัมฤทธิ์ที่คาดว่าจะได้รับ	10
8. สรุปงบประมาณรายจ่ายประจำปีงบประมาณ พ.ศ. 2564	11
8.1 แผนการปฏิบัติงานและแผนการใช้จ่ายงบประมาณรายจ่ายประจำปีงบประมาณ พ.ศ. 2564 (จำแนก 8 กลุ่ม)	12
8.2 แผนการปฏิบัติงานและแผนการใช้จ่ายเงินงบประมาณ รายจ่ายประจำปีงบประมาณ พ.ศ. 2564	13
8.3 รายการภาระผูกพันงบประมาณรายจ่ายประจำปีงบประมาณ พ.ศ. 2564	14
8.4 รายละเอียดงบประมาณรายจ่ายประจำปีงบประมาณ พ.ศ. 2564 จำแนกตามงบรายจ่าย (ทุกแผนงาน)	16
8.5 โครงการ/รายการที่ได้รับเงินกู้ในปีงบประมาณ พ.ศ. 2564	ไม่มี
8.6 เงินนอกงบประมาณและแผนการใช้จ่ายเงินนอกงบประมาณ	19
9. ข้อมูลแสดงการโอนเปลี่ยนแปลงงบประมาณรายจ่ายประจำปีงบประมาณ พ.ศ. 2562	ไม่มี
10. ข้อมูลแสดงการโอนเปลี่ยนแปลงงบประมาณรายจ่ายประจำปีงบประมาณ พ.ศ. 2563	ไม่มี
11. การใช้จ่ายงบประมาณรายจ่ายประจำปีงบประมาณ พ.ศ. 2563	20
12. ค่าใช้จ่ายในการจ้างที่ปรึกษา การฝึกอบรมและสัมมนา การโฆษณาและประชาสัมพันธ์ และการเดินทางไปราชการต่างประเทศชั่วคราว การเจรจา และประชุมนานาชาติ	ไม่มี
13. รายงานผลการดำเนินงานตามข้อสังเกตของคณะกรรมการวิสามัญพิจารณา ร่างพระราชบัญญัติงบประมาณรายจ่ายประจำปีงบประมาณ พ.ศ. 2563	21

1. รายชื่อผู้ชี้แจง

มหาวิทยาลัยมหาจุฬาลงกรณราชวิทยาลัย

ลำดับ	ชื่อ - สกุล	ตำแหน่ง
1.	รศ.ดร.สุรพล สุยะพรหม	รองอธิการบดีฝ่ายกิจการทั่วไป
2.	รศ.ดร.ธีรยุทธ พึ่งเกียรติ	ผู้ช่วยอธิการบดีฝ่ายแผนยุทธศาสตร์
3.	ผศ.ดร.ธวัชชัย สมอเนื่อ	ผู้ช่วยอธิการบดีฝ่ายแผนงบประมาณ
4.	ผศ.ดร.อิทธิพล แก้วพิลา	ผู้ช่วยอธิการบดีฝ่ายกิจการวิทยาเขต
5.	นางสาวนวลทิพย์ โกมลเมศ	ที่ปรึกษาอธิการบดี
6.	นายทักษิณ ประชามอญ	รองผู้อำนวยการกองแผนงาน

2. วิสัยทัศน์ พันธกิจ และภารกิจตามกฎหมายจัดตั้งหน่วยรับงบประมาณ และโครงสร้างของหน่วยรับงบประมาณ

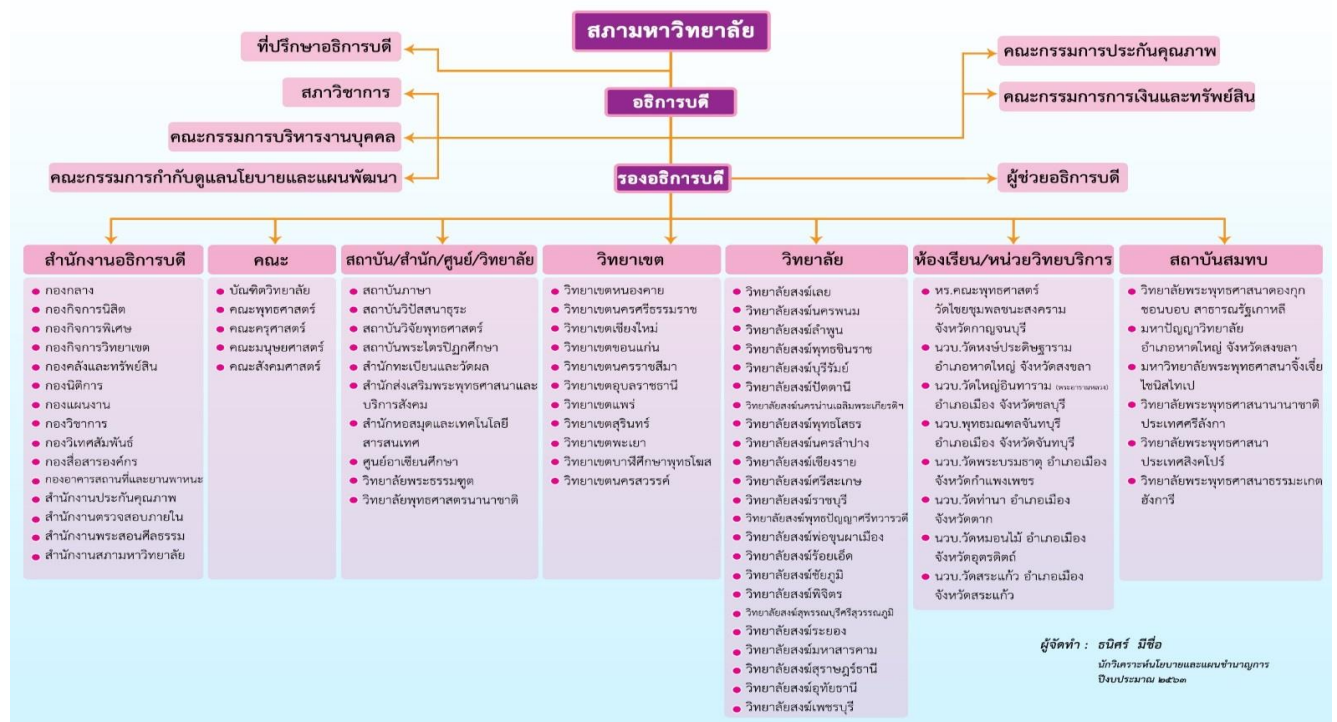
1. วิสัยทัศน์

มหาวิทยาลัยพระพุทธศาสนาระดับโลก

2. พันธกิจ

1. ผลิตบัณฑิตให้มีคุณภาพ
2. วิจัยและพัฒนา
3. ส่งเสริมพระพุทธศาสนาและบริการวิชาการแก่สังคม
4. ทะนุบำรุงศิลปะและวัฒนธรรม

3. โครงสร้างของหน่วยรับงบประมาณ



3. งบประมาณภาพรวม

มหาวิทยาลัยมหาจุฬาลงกรณราชวิทยาลัย

1. งบประมาณรายจ่ายประจำปีงบประมาณ พ.ศ. 2564	1,637.1522	ล้านบาท
2. งบประมาณรายจ่ายประจำปีงบประมาณ พ.ศ. 2563	1,601.8713	ล้านบาท
3. งบประมาณตาม พ.ร.บ.โอนงบประมาณ พ.ศ. 2563	-	ล้านบาท
4. คงเหลืองบประมาณ ปี 2563	1,601.8713	ล้านบาท
5. ผลการเบิกจ่ายปีงบประมาณ พ.ศ. 2563	1,601.8713	ล้านบาท
: งบบุคลากร	-	ล้านบาท
: งบดำเนินงาน	-	ล้านบาท
: งบลงทุน	-	ล้านบาท
: งบเงินอุดหนุน	1,601.8713	ล้านบาท
- งบบุคลากร	572.8512	ล้านบาท
- งบดำเนินงาน	54.3147	ล้านบาท
- งบลงทุน	402.6188	ล้านบาท
- งบเงินอุดหนุน	572.0866	ล้านบาท
: งบรายจ่ายอื่น	-	ล้านบาท
6. เงินนอกงบประมาณที่นำมาสมทบกับงบประมาณ พ.ศ. 2564	-	ล้านบาท

3. งบประมาณภาพรวม
มหาวิทยาลัยมหาจุฬาลงกรณราชวิทยาลัย

หน่วย : ล้านบาท

	งบประมาณปี 2563 - 2564				
	ปี 2563		ปี 2564	เพิ่ม / ลด	
	งบประมาณ ตาม พ.ร.บ.	การเบิกจ่าย*	งบประมาณ ตามร่าง พ.ร.บ.	จำนวน	ร้อยละ
งบประมาณรวม	1,601.8713	1,601.8713	1,637.1522	35.2809	2.20
1. งบประมาณรายจ่ายงบกลาง	-	-	-	-	-
2. งบประมาณรายจ่ายของหน่วยรับงบประมาณ	1,029.0201	1,029.0201	1,044.8899	15.8698	1.54
1) แผนงานพื้นฐานด้านการพัฒนาและเสริมสร้าง ศักยภาพทรัพยากรมนุษย์	1,029.0201	1,029.0201	1,044.8899	15.8698	1.54
3. งบประมาณรายจ่ายบูรณาการ					
4. งบประมาณรายจ่ายบุคลากร	572.8512	572.8512	592.2623	19.4111	3.39
5. งบประมาณรายจ่ายสำหรับทุนหมุนเวียน	-	-	-	-	-
6. งบประมาณรายจ่ายเพื่อการชำระหนี้ภาครัฐ	-	-	-	-	-
7. งบประมาณรายจ่ายเพื่อขอใช้เงินคงคลัง	-	-	-	-	-
8. งบประมาณรายจ่ายเพื่อขอใช้เงินทุนสำรองจ่าย	-	-	-	-	-

หมายเหตุ * ผลเบิกจ่าย 31 พฤษภาคม 2563

4. ผลการดำเนินงานที่สำคัญในปีงบประมาณ พ.ศ. 2563

ปัญหา อุปสรรคในการดำเนินงาน และแนวทางแก้ไข

แผนงานพื้นฐาน

ผลผลิตที่ 1 : ผู้สำเร็จการศึกษาด้านสังคมศาสตร์

เชิงปริมาณ :- จำนวนผู้สำเร็จการศึกษา 4,380 รูป/คน

จำนวนนิสิตที่คงอยู่ 21,420 รูป/คน

จำนวนนิสิตที่รับเข้าใหม่ 5,330 รูป/คน

เชิงคุณภาพ :- ผู้เรียนสำเร็จการศึกษาด้านสังคมศาสตร์ตามมาตรฐานหลักสูตร ร้อยละ 90

ผู้เรียนสำเร็จการศึกษาด้านสังคมศาสตร์ได้งานทำหรือศึกษาต่อภายในระยะเวลา 3 เดือนหลังจากจบ ร้อยละ 80

เชิงเวลา :- ผู้เรียนสำเร็จการศึกษาด้านสังคมศาสตร์ได้งานทำหรือประกอบอาชีพอิสระภายในระยะเวลาที่กำหนด ร้อยละ 85

ผลผลิตที่ 2 : ผลงานการให้บริการวิชาการ

เชิงปริมาณ :- จำนวนโครงการ/กิจกรรมการบริการวิชาการแก่สังคม 28 โครงการ

จำนวนผู้รับบริการ 2,700,000 รูป/คน

เชิงคุณภาพ :- ความพึงพอใจของผู้รับบริการ/หน่วยงาน/องค์กรที่รับบริการวิชาการและวิชาชีพต่อประโยชน์จากการบริการ ร้อยละ 85

เชิงเวลา :- งานบริการวิชาการแล้วเสร็จตามระยะเวลาที่กำหนด ร้อยละ 85

ผลผลิตที่ 3 : ผลงานทำนุบำรุงศิลปวัฒนธรรม

เชิงปริมาณ :- จำนวนโครงการศิลปวัฒนธรรม 28 โครงการ

จำนวนผู้รับบริการ 2,000,000 รูป/คน

เชิงคุณภาพ :- จำนวนโครงการบรรลุผลตามวัตถุประสงค์ ร้อยละ 85

เชิงเวลา :- โครงการ/กิจกรรมที่แล้วเสร็จตามระยะเวลาที่กำหนด ร้อยละ 85

สรุปปัญหา อุปสรรคการดำเนินงานและแนวทางแก้ไข

ปัญหาและอุปสรรคการดำเนินงาน

1. ด้านการผลิตบัณฑิต

1.1 การจัดการเรียนการสอนในระบบออนไลน์รองรับสถานการณ์การแพร่ระบาดเชื้อไวรัส

1.2 ขาดวัสดุอุปกรณ์ การจัดการเรียนการสอนระบบออนไลน์ที่ทันสมัย

2. ด้านการบริการวิชาการ

3.1 ขาดการบูรณาการนำความรู้และประสบการณ์ด้านการบริการวิชาการ และวิชาชีพมาใช้ในการพัฒนาการเรียนการสอน

3.2 ขาดฐานข้อมูลในระบบอิเล็กทรอนิกส์ ออนไลน์

3. ด้านการทำนุบำรุงศิลปวัฒนธรรม

4.1 ฐานข้อมูลด้านการทำนุบำรุงศิลปวัฒนธรรมในระดับชาติและนานาชาติยังไม่ทันสมัย

แนวทางแก้ไข

1. ด้านการผลิตบัณฑิต

1.1 จัดทำโปรแกรมระบบการเรียนการสอนออนไลน์ที่ทันสมัย

1.2 จัดหาวัสดุ อุปกรณ์ และการจัดการเรียนการสอนด้วยระบบเทคโนโลยีที่ทันสมัย สนองต่อการจัดการเรียนการสอนตลอดชีวิต

2. ด้านการบริการวิชาการ

3.1 พัฒนาระบบการจัดการความรู้ที่หลากหลายเป็นเครื่องมือการพัฒนาองค์กรในการบริการวิชาการด้านพระพุทธศาสนา

3.2 จัดตั้งศูนย์พัฒนาวิชาชีพสาขาต่างๆ เพื่อเชื่อมโยงแหล่งเรียนรู้ บริการวิชาการ และเผยแพร่ความรู้ ระดับชาติและนานาชาติ

3. ด้านการทำนุบำรุงศิลปวัฒนธรรม

4.1 ส่งเสริมการศึกษาทางวัฒนธรรมที่มีส่วนร่วมด้านพระพุทธศาสนา และทะนุบำรุงและอนุรักษ์ศิลปวัฒนธรรมไทย

4.2 จัดทำฐานข้อมูลด้านการทำนุบำรุงศิลปวัฒนธรรมให้เชื่อมโยงกับการจัดการเรียนการสอน ระดับชาติและนานาชาติ

5. แผนและผลการเบิกจ่ายงบประมาณรายจ่ายประจำปี งบประมาณ พ.ศ. 2562 - 2563 จำแนกระดับผลผลิต/โครงการ

กระทรวงการอุดมศึกษา วิทยาศาสตร์ วิจัยและนวัตกรรม
มหาวิทยาลัยมหาจุฬาลงกรณราชวิทยาลัย

หน่วย : ล้านบาท (ทศนิยม 4 ตำแหน่ง)

ผลผลิต / โครงการ	ปีงบประมาณ 2562					ปีงบประมาณ 2563		
	แผน การเบิกจ่าย	ผล การเบิกจ่าย	กันเหลือปี	ผลการเบิกจ่าย เงินกันเหลือปี	คงเหลือ	แผน การเบิกจ่าย	ผล การเบิกจ่าย	คงเหลือ
รวมทั้งสิ้น	1,786.9621	1,786.9621	-	-	-	1,601.8713	1,601.8713	-
ผู้สำเร็จการศึกษาด้านสังคมศาสตร์	661.5332	661.5332	-	-	-	924.8090	924.8090	-
ผลงานการให้บริการวิชาการ	493.0859	493.0859	-	-	-	50.5859	50.5859	-
ผลงานทำนุบำรุงศิลปวัฒนธรรม	53.6252	53.6252	-	-	-	53.6252	53.6252	-
โครงการวิจัยและพัฒนาเพื่อสร้าง/สะสมองค์ความรู้ที่มีศักยภาพ	19.6012	19.6012	-	-	-	-	-	-
รายการบุคลากรภาครัฐ	559.1166	559.1166	-	-	-	572.8512	572.8512	-

6. รายงานสถานะการเงิน ทั้งเงินรายได้ เงินสะสมคงเหลือ และเงินนอกงบประมาณ ปีงบประมาณ พ.ศ. 2560 - 2562

มหาวิทยาลัยมหาจุฬาลงกรณราชวิทยาลัย

งบแสดงฐานะการเงิน

ณ วันที่ 30 กันยายน

(หน่วย : บาท)

	ปี 2560	ปี 2561	ปี 2562
สินทรัพย์			
สินทรัพย์หมุนเวียน			
เงินสดและรายการเทียบเท่าเงินสด	763,436,972.08	674,211,598.96	773,643,745.02
ลูกหนี้ระยะสั้น	222,625,223.56	161,231,275.27	120,593,736.31
รายได้ค้างรับ	-	-	-
เงินลงทุนระยะสั้น	21,861,596.64	4,629,964.73	1,005,797.26
สินค้าและวัสดุคงเหลือ	131,548,594.94	137,659,352.68	127,400,832.83
สินทรัพย์หมุนเวียนอื่น	2,391,739.20	2,225,408.96	1,940,472.59
รวมสินทรัพย์หมุนเวียน	1,141,864,126.42	979,957,600.60	1,024,584,584.01
สินทรัพย์ไม่หมุนเวียน			
เงินลงทุนระยะยาว	52,249,922.53	52,716,802.58	29,491,388.85
ที่ดิน อาคาร และอุปกรณ์ (สุทธิ)	3,575,323,210.12	4,023,867,331.78	4,290,821,840.99
สินทรัพย์ไม่มีตัวตน (สุทธิ)	5,643,984.83	6,668,357.73	11,898,259.54
สินทรัพย์ไม่หมุนเวียนอื่น	4,889,914.63	4,827,034.63	4,091,338.74
ลูกหนี้ระยะยาว	4,813,749.82	4,110,259.82	3,799,999.82
รวมสินทรัพย์ไม่หมุนเวียน	3,642,920,781.93	4,092,189,786.54	4,340,102,827.94
รวมสินทรัพย์	4,784,784,908.35	5,072,147,387.14	5,364,687,411.95

หมายเหตุ ประกอบงบการเงินเป็นส่วนหนึ่งของงบการเงินนี้

มหาวิทยาลัยมหาจุฬาลงกรณราชวิทยาลัย

งบแสดงฐานะการเงิน

ณ วันที่ 30 กันยายน

(หน่วย : บาท)

หนี้สิน	ปี 2560	ปี 2561	ปี 2562
หนี้สินหมุนเวียน			
เจ้าหนี้ระยะสั้น	256,737,656.13	233,021,761.75	248,113,338.43
ค่าใช้จ่ายค้างจ่าย	-	-	-
รายได้รับล่วงหน้า	-	-	-
เงินรับฝากระยะสั้น	15,010,814.33	6,211,384.82	7,532,299.90
หนี้สินหมุนเวียนอื่น	22,238,181.29	62,779,957.28	103,408,721.54
รวมหนี้สินหมุนเวียน	<u>293,986,651.75</u>	<u>302,013,103.85</u>	<u>359,054,359.87</u>
หนี้สินไม่หมุนเวียน			
เจ้าหนี้ระยะยาว	16,945,621.24	14,741,039.60	-
รายได้รอการรับรู้ระยะยาว	426,488,668.32	375,829,928.88	322,956,954.24
เงินรับฝากระยะยาว	16,277,276.22	46,864,131.98	102,015,045.79
หนี้สินไม่หมุนเวียนอื่น	-	-	-
รวมหนี้สินไม่หมุนเวียน	<u>459,711,565.78</u>	<u>437,435,100.46</u>	<u>424,972,000.03</u>
รวมหนี้สิน	<u>753,698,217.53</u>	<u>739,448,204.31</u>	<u>784,026,359.90</u>
สินทรัพย์สุทธิ	<u>4,031,086,690.82</u>	<u>4,332,699,182.83</u>	<u>4,580,661,052.05</u>
สินทรัพย์สุทธิ			
ทุนประเดิม			
ทุนโครงการ			
ทุนกองทุน			
ทุน	239,412,826.80	223,802,940.21	244,038,813.00
รายได้สูง(ต่ำ)กว่าค่าใช้จ่ายสะสม	3,791,673,864.02	4,108,896,242.62	4,336,622,239.05
บวก ปรับปรุงเพิ่ม			
สินทรัพย์สุทธิ	<u>4,031,086,690.82</u>	<u>4,332,699,182.83</u>	<u>4,580,661,052.05</u>

หมายเหตุ ประกอบงบการเงินเป็นส่วนหนึ่งของงบการเงินนี้

มหาวิทยาลัยมหาจุฬาลงกรณราชวิทยาลัย

งบรายได้-ค่าใช้จ่าย

สำหรับปี สิ้นสุดวันที่ 30 กันยายน

(หน่วย : บาท)

	ปี 2560	ปี 2561	ปี 2562
รายได้จากการดำเนินงาน			
รายได้จากรัฐบาล			
รายได้จากงบประมาณเงินอุดหนุน	1,896,784,215.60	1,699,790,300.00	1,786,962,100.00
รวมรายได้จากรัฐบาล	1,896,784,215.60	1,699,790,300.00	1,786,962,100.00
รายได้จากแหล่งอื่น			
รายได้จากการบริจาค	227,859,372.90	355,931,847.14	245,038,024.52
รายได้การจัดการศึกษาและบริการ	296,446,596.05	290,505,649.72	290,555,428.38
รายได้จากการขายสินค้าและบริการ	221,395,537.83	152,006,901.35	71,722,232.62
รายได้จากหน่วยงานวิสาหกิจ	-	-	-
รายได้อื่น	34,819,380.63	67,582,177.75	49,479,293.47
รายได้จากหน่วยงานสนับสนุนกิจกรรมมหาวิทยาลัย	-	-	-
รวมรายได้จากแหล่งอื่น	780,520,887.41	866,026,575.96	656,794,978.99
รวมรายได้จากการดำเนินงาน	2,677,305,103.01	2,565,816,875.96	2,443,757,078.99
ค่าใช้จ่ายจากการดำเนินงาน			
ค่าใช้จ่ายบุคลากร	791,735,796.99	825,358,525.11	826,837,029.03
ค่าใช้จ่ายในการฝึกอบรม	-	-	-
ค่าใช้จ่ายในการเดินทาง	-	-	-
ค่าวัสดุและค่าใช้จ่ายสอย	417,188,228.40	383,705,562.07	280,084,561.18
ค่าสาธารณูปโภค	61,606,032.69	65,611,817.61	77,616,259.60
ค่าเสื่อมราคาและค่าตัดจำหน่าย	280,572,642.42	303,810,241.23	345,761,838.84
ค่าใช้จ่ายเงินอุดหนุน	243,931,817.96	297,100,168.08	184,612,808.19
เงินอุดหนุนครูพระสอนศีลธรรม	-	-	-
ค่าใช้จ่ายหน่วยงานสนับสนุนกิจกรรมมหาวิทยาลัย	-	-	-
ค่าตอบแทน	457,261,009.00	454,947,622.16	444,856,557.35
ค่าใช้จ่ายอื่น	2,240,094.57	3,480,788.43	2,165,658.13
รวมค่าใช้จ่ายจากการดำเนินงาน	2,254,535,622.03	2,334,014,724.69	2,161,934,712.32
รายได้สูง(ต่ำ)กว่าค่าใช้จ่ายจากการดำเนินงาน	422,769,480.98	231,802,151.27	281,822,366.67
หมายเหตุ ประกอบงบการเงินเป็นส่วนหนึ่งของงบการเงินนี้			
รายได้สูง(ต่ำ)กว่าค่าใช้จ่ายจากการดำเนินงาน	-	-	-
หมายเหตุ ประกอบงบการเงินเป็นส่วนหนึ่งของงบการเงินนี้			

7. แผนการดำเนินงานในปีงบประมาณ พ.ศ. 2564 ที่สำคัญ และผลสัมฤทธิ์ที่คาดว่าจะได้รับ

แผนการดำเนินงาน

1. ด้านการจัดการศึกษา

- 1.1 พัฒนาและปรับปรุงหลักสูตรให้มีคุณภาพทันสมัยและสอดคล้องกับมาตรฐานวิชาชีพ
- 1.2 พัฒนาและจัดการเรียนการสอนด้วยระบบห้องเรียนออนไลน์แก่นิสิต ประชาชน และผู้รับบริการทั่วไป
- 1.3 ส่งเสริมและพัฒนาวัตกรรมการเรียนรู้ด้วยระบบเทคโนโลยีสารสนเทศเพื่อการศึกษา ให้มีคุณภาพและทันสมัย
- 1.4 ส่งเสริมและพัฒนาการจัดการเรียนการสอนหลักสูตรนานาชาติ มุ่งสู่มหาวิทยาลัยพระพุทธศาสนาโลก
- 1.5 บริการวิชาการด้านพระพุทธศาสนาแก่ชุมชนและสังคมระดับชาติและนานาชาติ
- 1.6 พัฒนาศูนย์วิปัสสนากรรมฐาน ศูนย์พัฒนาทรัพยากรบุคคลให้สามารถบริการวิชาการด้านพระพุทธศาสนาแก่สังคมระดับชาติและนานาชาติ
- 1.7 จัดทำฐานข้อมูลให้ทันสมัยเพื่อการเผยแพร่และแลกเปลี่ยนองค์ความรู้ทางพระพุทธศาสนาในระดับอาเซียนและนานาชาติ
- 1.8 รณรงค์และส่งเสริมให้นิสิตและบุคลากรตระหนักรู้ในหน้าที่พลเมือง ความจงรักภักดีต่อสถาบันชาติ ศาสนา พระมหากษัตริย์และพัฒนาสังคมร่วมกับภาคประชาชน
- 1.9 มหาวิทยาลัยเป็นแหล่งเรียนรู้ด้านพระพุทธศาสนาและมรดกทางประเพณีวัฒนธรรมไทย ในระดับท้องถิ่น ระดับชาติ และนานาชาติ

ผลสัมฤทธิ์ที่คาดว่าจะได้รับ

1. มหาวิทยาลัยผลิตบัณฑิตที่มีทักษะและความเชี่ยวชาญทางพระพุทธศาสนา สำเร็จการศึกษาระดับอุดมศึกษา
- ตัวชี้วัด : ผู้สำเร็จการศึกษาระดับอุดมศึกษาได้ทำงานหรือประกอบอาชีพอิสระในสาขาที่เกี่ยวข้อง ร้อยละ 80

8. สรุปงบประมาณรายจ่ายประจำปีงบประมาณ พ.ศ. 2564

8.1 แผนการปฏิบัติงานและแผนการใช้จ่ายงบประมาณรายจ่ายประจำปีงบประมาณ พ.ศ. 2564 (จำแนก 8 กลุ่ม)

กระทรวงการอุดมศึกษา วิทยาศาสตร์ วิจัยและนวัตกรรม

มหาวิทยาลัยมหาจุฬาลงกรณราชวิทยาลัย

หน่วย : ล้านบาท (ทศนิยม 4 ตำแหน่ง)

กลุ่ม	งบประมาณ				
	รวมทั้งสิ้น	ไตรมาส 1 (ต.ค.-ธ.ค.)	ไตรมาส 2 (ม.ค.-มี.ค.)	ไตรมาส 3 (เม.ย.-มิ.ย.)	ไตรมาส 4 (ก.ค.-ก.ย.)
ยอดรวมทั้งสิ้น	1,637.1522	463.0582	438.6336	390.4163	345.0441
1. งบประมาณรายจ่ายงบกลาง	-	-	-	-	-
2. งบประมาณรายจ่ายของหน่วยรับงบประมาณ	1,044.8899	314.9917	290.5681	242.3510	196.9791
1) แผนงานพื้นฐานด้านการพัฒนาและเสริมสร้างศักยภาพทรัพยากรมนุษย์	1,044.8899	314.9917	290.5681	242.3510	196.9791
3. งบประมาณรายจ่ายบูรณาการ	-	-	-	-	-
4. งบประมาณรายจ่ายบุคลากร	592.2623	148.0665	148.0655	148.0653	148.0650
5. งบประมาณรายจ่ายสำหรับทุนหมุนเวียน	-	-	-	-	-
6. งบประมาณรายจ่ายเพื่อการชำระหนี้ภาครัฐ	-	-	-	-	-
7. งบประมาณรายจ่ายเพื่อขอใช้เงินคงคลัง	-	-	-	-	-
8. งบประมาณรายจ่ายเพื่อขอใช้เงินทุนสำรองจ่าย	-	-	-	-	-

8.2 แผนการปฏิบัติงานและแผนการใช้จ่ายงบประมาณรายจ่ายประจำปีงบประมาณ พ.ศ. 2564

กระทรวงการอุดมศึกษา วิทยาศาสตร์ วิจัยและนวัตกรรม

มหาวิทยาลัยมหาจุฬาลงกรณราชวิทยาลัย

หน่วย : ล้านบาท (ทศนิยม 4 ตำแหน่ง)

แผนงาน/ผลผลิต/โครงการ ตัวชี้วัด/กิจกรรม	หน่วยนับ	รวมทั้งสิ้น		ไตรมาส 1 (ต.ค.-ธ.ค.)		ไตรมาส 2 (ม.ค.-มี.ค.)		ไตรมาส 3 (เม.ย.-มิ.ย.)		ไตรมาส 4 (ก.ค.-ก.ย.)	
		เป้าหมาย	งบประมาณ	เป้าหมาย	งบประมาณ	เป้าหมาย	งบประมาณ	เป้าหมาย	งบประมาณ	เป้าหมาย	งบประมาณ
ยอดรวมทั้งสิ้น			1,637.1522		463.0582		438.6336		390.4163		345.0441
แผนงานบุคลากรภาครัฐ			592.2623		148.0665		148.0655		148.0653		148.0650
ผลผลิต : รายการค่าใช้จ่ายบุคลากรภาครัฐ ยกระดับคุณภาพการศึกษาและการเรียนรู้ตลอดชีวิต			592.2623		148.0665		148.0655		148.0653		148.0650
แผนงานพื้นฐานด้านการพัฒนาและเสริมสร้าง			1,044.8899		314.9917		290.5681		242.3510		196.9791
ผลผลิตที่ 1 : ผู้สำเร็จการศึกษาด้านสังคมศาสตร์			1,044.8899		314.9917		290.5681		242.3510		196.9791
เชิงปริมาณ : จำนวนผู้สำเร็จการศึกษา	คน	5,400						5,400			
เชิงปริมาณ : จำนวนนักศึกษาที่เข้าใหม่	คน	6,500						6,700			
เชิงปริมาณ : จำนวนนักศึกษาคงอยู่	คน	24,376		17,676		17,676		12,276		24,376	
เชิงคุณภาพ : ผู้สำเร็จการศึกษางบการศึกษาตาม	ร้อยละ	90									
เชิงคุณภาพ : ผู้สำเร็จการศึกษางบการศึกษาตาม	ร้อยละ	90									
1. กิจกรรม การจัดการเรียนการสอนด้าน			1,044.8899		314.9917		290.5681		242.3510		196.9791

หมายเหตุ :

1. ให้รวมทุกแผนงานของหน่วยงาน
2. ให้จัดทำเป็นแผนเต็มปี

8.3 รายการภาระผูกพันงบประมาณรายจ่ายประจำปีงบประมาณ พ.ศ. 2564

กระทรวงการอุดมศึกษา วิทยาศาสตร์ วิจัยและนวัตกรรม

มหาวิทยาลัยมหาจุฬาลงกรณราชวิทยาลัย

หน่วย : ล้านบาท (ทศนิยม 4 ตำแหน่ง)

ประเภทรายการผูกพัน ผลผลิต/โครงการ/งบรายจ่าย/รายการ	ปีงบประมาณ เริ่มต้น-สิ้นสุด	งปม.ทั้งสิ้น (ไม่รวมเพื่อเหลือ เพื่อขาดและเงิน นอกงบประมาณ)	งบประมาณ						ระบุหมายเลข สถานภาพ ตามหมายเหตุ	ระบุหมายเลข เหตุผลความจำเป็น ในการตั้งงบประมาณ ผูกพันข้ามปี ตามหมายเหตุ	คำชี้แจง พร้อมเหตุผล
			ที่ตั้งไว้ ตั้งแต่เริ่ม จนถึงปี 63	ปี 2564	ปี 2565	ปี 2566	ปี 2567	ปีต่อ ๆ ไป			
รวมทั้งสิ้น		709.9331	160.7742	317.3988	231.7601	-	-	-			
1. ผูกพันสัญญา		709.9331	160.7742	317.3988	231.7601	-	-	-			
ผลผลิต : ผู้สำเร็จการศึกษาด้านสังคมศาสตร์ งบเงินอุดหนุน (1) ศูนย์การเรียนรู้พระพุทธศาสนาและสาธารณสุข อินโดจีน วิทยาเขตขอนแก่น ตำบลโคกสี อำเภอ เมืองขอนแก่น จังหวัดขอนแก่น 1 หลัง	2562 - 2565	110.6180	28.5000	37.3179	44.8001				(6)	(1)	ลงนามในสัญญาแล้ว วงเงินทั้งสิ้น 116.4400 ล้านบาท เงิน งบประมาณ 110.6180 ล้านบาท เงินนอกงบประมาณ 5.8220 ล้านบาท
(2) อาคารศูนย์วิทยบริการ ตำบลลำไทร อำเภอรัง น้อย จังหวัดพระนครศรีอยุธยา 1 หลัง	2562 - 2564	172.0051	38.7011	133.3040					(6)	(1)	ลงนามในสัญญาแล้ว วงเงินทั้งสิ้น 181.0580 ล้านบาท เงิน งบประมาณ 172.0051 ล้านบาท เงินนอกงบประมาณ 9.0529 ล้านบาท
(3) อาคารเรียน วิทยาเขตนครสวรรค์ ตำบล นครสวรรค์ออก อำเภอเมืองนครสวรรค์ จังหวัด นครสวรรค์ 1 หลัง	2562 - 2564	135.1850	35.1481	100.0369					(6)	(1)	ลงนามในสัญญาแล้ว วงเงินทั้งสิ้น 142.3000 ล้านบาท เงิน งบประมาณ 135.1850 ล้านบาท เงินนอกงบประมาณ 7.1150 ล้านบาท
(4) อาคารศูนย์ปฏิบัติการวิปัสสนากรรมฐาน ตำบล บางปลาเกศ อำเภอองครักษ์ จังหวัดนครนายก 1 หลัง	2563 - 2565	102.1250	20.4250	16.3400	65.3600				(6)	(1)	ลงนามในสัญญาแล้ว เลขที่ 014/2563 เมื่อวันที่ 28 เมษายน 2563
(5) อาคารเรียนรวม วิทยาลัยสงฆ์พุทธปัญญาศรี ทวารวดี ตำบลไร่ชิง อำเภอสามพราน จังหวัด นครปฐม 1 หลัง	2563 - 2565	76.0000	15.2000	12.1600	48.6400				(6)	(1)	ลงนามในสัญญาแล้ว เลขที่ 002/2563 เมื่อวันที่ 12 พฤษภาคม 2563
(6) อาคารหอพักนิสิต วิทยาเขตนครสวรรค์ ตำบล นครสวรรค์ออก อำเภอเมืองนครสวรรค์ จังหวัด นครสวรรค์ 1 กลุ่มอาคาร	2563 - 2565	114.0000	22.8000	18.2400	72.9600				(6)	(1)	ลงนามในสัญญาแล้ว เลขที่ 004/2563 เมื่อวันที่ 30 เมษายน 2563
(7) อาคารที่พักนิตินานาชาติ ตำบลลำไทร อำเภอรัง น้อย จังหวัดพระนครศรีอยุธยา 1 หลัง	2563 - 2565	142.5000	28.5000	22.8000	91.2000				(6)	(1)	ลงนามในสัญญาแล้ว เลขที่ 019/2563 เมื่อวันที่ 24 กรกฎาคม 2563
2. ผูกพัน ม. 41/ม. 42											
3. ผูกพันรายการใหม่											

หมายเหตุ

1. ให้แสดงงบดำเนินงาน งบลงทุน และงบอื่น ๆ ที่มีลักษณะเป็น งบดำเนินงานและงบลงทุน
2. ให้แสดงทั้งรายการเดิมและรายการที่ตั้งใหม่ในปี 2564 โดย จำนวนประเภทรายการผูกพันเป็น 3 รายการดังนี้
(1) ผูกพันตามสัญญา (2) ผูกพันตาม ม. 41/ม. 42 (3) ผูกพันรายการใหม่ ปี 2564
3. ให้ระบุหมายเลขกำกับสถานภาพรายการผูกพันงบประมาณรายจ่าย ดังนี้
(1) ยังไม่ได้ดำเนินการใด ๆ ทั้งสิ้น (2) กำลังสำรวจออกแบบ/-กำหนดคุณลักษณะ (3) แบบเสร็จ/คุณลักษณะเสร็จ (4) อยู่ระหว่างจัดซื้อจัดจ้าง (5) จัดซื้อจัดจ้างแล้ว (6) ลงนามในสัญญาแล้ว (7) ยกเลิกรายการ
4. ให้ระบุหมายเลขกำกับเหตุผลความจำเป็นในการตั้งงบประมาณผูกพันข้ามปี
(1) เป็นรายการผูกพันตามสัญญาและตามกฎหมายที่ต้องดำเนินการต่อเนื่อง (ผูกพันตามสัญญา) (2) เป็นรายการที่ต้องดำเนินการตามมติคณะรัฐมนตรี (ม.41, ม.42) (3) เป็นรายการที่ดำเนินการไม่แล้วเสร็จใน 1 ปีงบประมาณ (รายการผูกพันใหม่)

8.4 รายละเอียดงบประมาณรายจ่ายประจำปีงบประมาณ พ.ศ. 2564 จำแนกตามงบรายจ่าย (ทุกแผนงาน)

รายละเอียดงบประมาณจำแนกตามงบรายจ่าย

รายการบุคลากรภาครัฐ	592,262,300 บาท
1. งบเงินอุดหนุน	592,262,300 บาท
1.1 เงินอุดหนุนทั่วไป	592,262,300 บาท
1) ค่าใช้จ่ายบุคลากร	537,252,500 บาท
2) ค่าใช้จ่ายดำเนินงาน	55,009,800 บาท
ผลผลิต : ผู้สำเร็จการศึกษาด้านสังคมศาสตร์	1,044,889,900 บาท
1. งบเงินอุดหนุน	1,044,889,900 บาท
1.1 เงินอุดหนุนทั่วไป	1,044,889,900 บาท
1) ค่าใช้จ่ายดำเนินงาน	31,795,700 บาท
2) ค่าครุภัณฑ์	18,412,600 บาท
(1) ครุภัณฑ์สำนักงานที่มีราคาต่อหน่วยต่ำกว่า 1 ล้านบาท รวม 30 รายการ (รวม 354 หน่วย)	6,799,900 บาท
(2) ครุภัณฑ์คอมพิวเตอร์ที่มีราคาต่อหน่วยต่ำกว่า 1 ล้านบาท รวม 103 รายการ (รวม 415 หน่วย)	7,558,800 บาท
(3) ครุภัณฑ์โฆษณาและเผยแพร่ที่มีราคาต่อหน่วยต่ำกว่า 1 ล้านบาท รวม 35 รายการ (รวม 119 หน่วย)	3,853,900 บาท
(4) ครุภัณฑ์การศึกษาที่มีราคาต่อหน่วยต่ำกว่า 1 ล้านบาท รวม 1 รายการ (รวม 20 หน่วย)	200,000 บาท
3) ค่าที่ดิน/สิ่งก่อสร้าง	476,806,100 บาท
(1) ค่าที่ดินและสิ่งก่อสร้างที่มีราคาต่อหน่วยต่ำกว่า 10 ล้านบาท รวม 16 รายการ (รวม 16 หน่วย)	48,613,600 บาท
(2) ศูนย์การเรียนรู้พระพุทธศาสนาและสารสนเทศอินโดจีน วิทยาเขต ขอนแก่น ตำบลโลกสี่ อำเภอเมืองขอนแก่น จังหวัดขอนแก่น 1 หลัง	37,317,900 บาท
วงเงินทั้งสิ้น	116,440,000 บาท
เงินนอกงบประมาณ	5,822,000 บาท
เงินงบประมาณ	110,618,000 บาท
ปี 2562 ตั้งงบประมาณ	28,500,000 บาท
ปี 2563 ตั้งงบประมาณ	- บาท
ปี 2564 ตั้งงบประมาณ	37,317,900 บาท
ปี 2565 ผูกพันงบประมาณ	44,800,100 บาท
(3) อาคารศูนย์วิทยบริการ ตำบลลำไทร อำเภอน้อย จังหวัด พระนครศรีอยุธยา 1 หลัง	133,304,000 บาท
วงเงินทั้งสิ้น	181,058,000 บาท
เงินนอกงบประมาณ	9,052,900 บาท
เงินงบประมาณ	172,005,100 บาท
ปี 2562 ตั้งงบประมาณ	36,100,000 บาท
ปี 2563 ตั้งงบประมาณ	2,601,100 บาท

ปี 2564 ตั้งงบประมาณ	133,304,000 บาท	
(4) อาคารที่พักนิสิตนานาชาติ ตำบลลำไทร อำเภอวังน้อย จังหวัด		
พระนครศรีอยุธยา 1 หลัง		22,800,000 บาท
วงเงินทั้งสิ้น	150,000,000 บาท	
เงินนอกงบประมาณ	7,500,000 บาท	
เงินงบประมาณ	142,500,000 บาท	
ปี 2563 ตั้งงบประมาณ	28,500,000 บาท	
ปี 2564 ตั้งงบประมาณ	22,800,000 บาท	
ปี 2565 ผูกพันงบประมาณ	91,200,000 บาท	
(5) อาคารศูนย์ปฏิบัติธรรมวิปัสสนากรรมฐาน ตำบลบางปลากรด อำเภอ		
องครักษ์ จังหวัดนครนายก 1 หลัง		16,340,000 บาท
วงเงินทั้งสิ้น	107,500,000 บาท	
เงินนอกงบประมาณ	5,375,000 บาท	
เงินงบประมาณ	102,125,000 บาท	
ปี 2563 ตั้งงบประมาณ	20,425,000 บาท	
ปี 2564 ตั้งงบประมาณ	16,340,000 บาท	
ปี 2565 ผูกพันงบประมาณ	65,360,000 บาท	
(6) อาคารเรียนรวม วิทยาลัยสงฆ์พุทธปัญญาศรีทวารวดี ตำบลไร่ชิง		
อำเภอสามพราน จังหวัดนครปฐม 1 หลัง		12,160,000 บาท
วงเงินทั้งสิ้น	80,000,000 บาท	
เงินนอกงบประมาณ	4,000,000 บาท	
เงินงบประมาณ	76,000,000 บาท	
ปี 2563 ตั้งงบประมาณ	15,200,000 บาท	
ปี 2564 ตั้งงบประมาณ	12,160,000 บาท	
ปี 2565 ผูกพันงบประมาณ	48,640,000 บาท	
(7) อาคารเรียน วิทยาเขตนครสวรรค์ ตำบลนครสวรรค์ออก อำเภอเมือง		
นครสวรรค์ จังหวัดนครสวรรค์ 1 หลัง		100,036,900 บาท
วงเงินทั้งสิ้น	142,300,000 บาท	
เงินนอกงบประมาณ	7,115,000 บาท	
เงินงบประมาณ	135,185,000 บาท	
ปี 2562 ตั้งงบประมาณ	27,740,000 บาท	
ปี 2563 ตั้งงบประมาณ	7,408,100 บาท	
ปี 2564 ตั้งงบประมาณ	100,036,900 บาท	
(8) อาคารหอพักนิสิต วิทยาเขตนครสวรรค์ ตำบลนครสวรรค์ออก อำเภอ		
เมืองนครสวรรค์ จังหวัดนครสวรรค์ 1 กลุ่มอาคาร		18,240,000 บาท
วงเงินทั้งสิ้น	120,000,000 บาท	
เงินนอกงบประมาณ	6,000,000 บาท	
เงินงบประมาณ	114,000,000 บาท	
ปี 2563 ตั้งงบประมาณ	22,800,000 บาท	
ปี 2564 ตั้งงบประมาณ	18,240,000 บาท	
ปี 2565 ผูกพันงบประมาณ	72,960,000 บาท	
(9) อาคารอเนกประสงค์ วิทยาลัยสงฆ์พิจิตร ตำบลบ้านปุง อำเภอเมือง		
พิจิตร จังหวัดพิจิตร 1 หลัง		15,648,700 บาท

(10) อาคารหอพักนิสิต วิทยาเขตนครศรีธรรมราช ตำบลบางจาก อำเภอเมืองนครศรีธรรมราช จังหวัดนครศรีธรรมราช 1 หลัง	30,000,000 บาท
(11) ต่อเติมอาคารเรียน วิทยาลัยสงฆ์นครพนม ตำบลธาตุพนม อำเภอธาตุพนม จังหวัดนครพนม 1 งาน	10,000,000 บาท
(12) อาคารอเนกประสงค์ วิทยาลัยสงฆ์เพชรบุรี ตำบลช่องสะแก อำเภอเมืองเพชรบุรี จังหวัดเพชรบุรี 1 หลัง	12,345,000 บาท
(13) อาคารหอสมุดและเทคโนโลยีสารสนเทศ วิทยาลัยสงฆ์เชียงราย ตำบลริมกก อำเภอเมืองเชียงราย จังหวัดเชียงราย 1 หลัง	20,000,000 บาท
4) เงินอุดหนุนค่าใช้จ่ายสนับสนุนการผลิตบัณฑิต	105,358,600 บาท
5) เงินอุดหนุนการจัดการเรียนการสอนวิทยาลัยพุทธศาสตร์นานาชาติ	5,000,000 บาท
6) เงินอุดหนุนการจัดการเรียนการสอนวิทยาลัยพระธรรมทูต	5,000,000 บาท
7) เงินอุดหนุนพระสอนศีลธรรมในโรงเรียน	402,516,900 บาท

8.6 เงินนอกงบประมาณและแผนการใช้จ่ายเงินนอกงบประมาณ

กระทรวงการอุดมศึกษา วิทยาศาสตร์ วิจัยและนวัตกรรม
มหาวิทยาลัยมหาจุฬาลงกรณราชวิทยาลัย

หน่วย : ล้านบาท (ทศนิยม 4 ตำแหน่ง)

สถานะการเงิน	ปี 2562	ประมาณการ/แผนการใช้จ่ายเงินนอกงบประมาณ					หมายเหตุ
		ปี 2563	ปี 2564	ปี 2565	ปี 2566	ปี 2567	
1. เงินนอกงบประมาณสะสมคงเหลือยกมา	225.4997	482.6343	664.7593	644.7593	554.7593	394.7593	
2. รายได้ประเภทเงินนอกงบประมาณ	2,450.4111	2,236.8713	2,147.1522	2,007.9250	1,656.4887	1,678.8734	
2.1 เงินรายได้	663.4490	350.0000	310.0000	310.0000	280.0000	280.0000	
2.2 เงินที่รัฐบาลอุดหนุนหรือจัดสรรให้	1,786.9621	1,601.8713	1,637.1522	1,497.9250	1,196.4887	1,218.8734	
2.3 ทู่นหนุนเวียน	-	-	-	-	-	-	
2.4 เงินช่วยเหลือจากต่างประเทศ	-	-	-	-	-	-	
2.5 เงินอุดหนุนและบริจาค	-	240.0000	180.0000	180.0000	160.0000	160.0000	
2.6 เงินกู้ในประเทศ	-	-	-	-	-	-	
2.7 เงินกู้ต่างประเทศ	-	-	-	-	-	-	
2.8 อื่น ๆ	-	45.0000	20.0000	20.0000	20.0000	20.0000	
3. รวมเงินนอกงบประมาณทั้งสิ้น (1.+2.)	2,675.9108	2,719.5056	2,811.9115	2,652.6843	2,211.2480	2,073.6327	
4. นำไปสมทบกับงบประมาณ	21.9899	22.8750	-	-	-	-	
4.1 งบบุคลากร	-	-	-	-	-	-	
4.2 งบดำเนินงาน	-	-	-	-	-	-	
4.3 งบลงทุน	-	-	-	-	-	-	
4.4 งบเงินอุดหนุน	21.9899	22.8750	-	-	-	-	
4.5 งบรายจ่ายอื่น	-	-	-	-	-	-	
5. คงเหลือหลังหักเงินนำไปสมทบกับงบประมาณ (3.-4.)	2,653.9209	2,696.6306	2,811.9115	2,652.6843	2,211.2480	2,073.6327	
6. แผนการใช้จ่ายอื่น	2,171.2866	2,031.8713	2,167.1522	2,097.9250	1,816.4887	1,858.8734	
6.1 การกิจพื้นฐาน	384.3245	430.0000	530.0000	600.0000	620.0000	640.0000	
6.1.1 รายจ่ายประจำ	339.1045	380.0000	480.0000	520.0000	540.0000	560.0000	
6.1.2 รายจ่ายลงทุน	45.2200	50.0000	50.0000	80.0000	80.0000	80.0000	
6.2 การกิจเพื่อการพัฒนา	1,786.9621	1,601.8713	1,637.1522	1,497.9250	1,196.4887	1,218.8734	
6.2.1 รายจ่ายประจำ	1,242.7022	1,199.2525	1,141.9335	1,174.9649	1,196.4887	1,218.8734	
6.2.2 รายจ่ายลงทุน	544.2599	402.6188	495.2187	322.9601	-	-	
7. คงเหลือ (5.-6.)	482.6343	664.7593	644.7593	554.7593	394.7593	214.7593	

11. การใช้จ่ายงบประมาณรายจ่ายประจำปีงบประมาณ พ.ศ. 2563

กระทรวงการอุดมศึกษา วิทยาศาสตร์ วิจัยและนวัตกรรม

มหาวิทยาลัยมหาจุฬาลงกรณราชวิทยาลัย

หน่วย : ล้านบาท (ทศนิยม 4 ตำแหน่ง)

งบรายจ่าย	งบประมาณปี 2563					งบประมาณปี 2562	
	วงเงิน งบประมาณ (1)	ได้รับจัดสรร (2)	ก่อนนี้ผูกพัน (3)	เบิกจ่ายแล้ว ณ 31 พ.ค. 63 (4)	ร้อยละเบิกจ่าย ต่องบประมาณ (5)	ขอเงิน (6)	ก่อนนี้ผูกพัน (7)
รวมทั้งสิ้น	1,601.8713	1,601.8713	402.6188	1,601.8707	100.00	-	-
งบบุคลากร	-	-	-	-	-		
งบดำเนินงาน	-	-	-	-	-		
งบลงทุน	-	-	-	-	-		
งบเงินอุดหนุน	1,601.8713	1,601.8713	402.6188	1,601.8707	100.00		
- งบบุคลากร	572.8512	572.8512		572.8512	100.00		
- งบดำเนินงาน	54.3147	54.3147		54.3147	100.00		
- งบลงทุน	402.6188	402.6188	402.6188	402.6188	100.00		
- งบเงินอุดหนุน	572.0866	572.0866		572.0860	100.00		
งบรายจ่ายอื่น	-	-	-	-	-		

หมายเหตุ

- (1) งบประมาณรายจ่ายประจำปีงบประมาณ พ.ศ. 2563
- (2) ได้รับอนุมัติเงินประจำงวด/อนุมัติให้โอนเปลี่ยนแปลงรายการ
- (3) รายการที่ทำสัญญาผูกพันไว้แล้ว
- (4) ผลการเบิกจ่ายรวมทั้งสิ้น ณ วันที่ 31 พฤษภาคม 2563
- (5) ร้อยละของการเบิกจ่ายกับงบประมาณที่ได้รับจัดสรร
- (6) เงินที่ขออนุมัติกันไว้เบิกจ่ายเหลือปี ณ วันที่ 30 กันยายน 2562
- (7) เงินกันที่ทำสัญญาผูกพันไว้แล้ว ณ วันที่ 30 กันยายน 2562

13. รายงานผลการดำเนินงานตามข้อสั่งเกตของคณะกรรมการธิการ วิสามัญพิจารณาร่างพระราชบัญญัติงบประมาณรายจ่ายประจำปี งบประมาณ พ.ศ. 2563 คณะอนุกรรมการด้านการศึกษา และทุนหมุนเวียนด้านการศึกษา

1. มหาวิทยาลัยได้ดำเนินการจัดการศึกษาและเปิดหลักสูตรการเรียนการสอน ตามแผนพัฒนาพัฒนามหาวิทยาลัยภายใต้วิสัยทัศน์ “มหาวิทยาลัยพระพุทธศาสนาระดับโลก” ซึ่งคำนึงถึงอัตลักษณ์ความเป็นมหาวิทยาลัยพระพุทธศาสนาแห่งคณะสงฆ์ไทย ดังนั้น หลักสูตรต่างๆจึงประกอบด้วยวิชาแกนพระพุทธศาสนาและวัฒนธรรมท้องถิ่นนั้นๆ นอกจากนี้ยังดำเนินกิจกรรมภายใต้ปรัชญาว่า จัดการศึกษาพระพุทธศาสนา บูรณาการกับศาสตร์สมัยใหม่ พัฒนาจิตใจและสังคม ซึ่งส่งเสริมการจัดการศึกษาตามหลักพระพุทธศาสนา พัฒนากิจการของคณะสงฆ์ วิจัยและพัฒนาองค์ความรู้ด้านพระพุทธศาสนา ส่งเสริมพระพุทธศาสนา ศิลปวัฒนธรรม และภูมิปัญญาท้องถิ่น

2. มหาวิทยาลัยได้มุ่งเน้นพัฒนาหลักสูตรระยะสั้นเพิ่มมากขึ้น เพิ่มการจัดการเรียนการสอนในระบบออนไลน์ เพื่อพัฒนาคุณภาพการศึกษาของประชาชนในท้องถิ่น และขยายโอกาสและลดความเหลื่อมล้ำทางการศึกษาให้แก่ประชาชนเพิ่มมากยิ่งขึ้น โดยเน้นหลักสูตรทางด้านพระพุทธศาสนา ศิลปวัฒนธรรม และภูมิปัญญาท้องถิ่น

3. มหาวิทยาลัยได้นำเงินรายได้หรือเงินนอกงบประมาณมาตั้งเป็นค่าใช้จ่ายบุคลากร ค่าใช้จ่ายดำเนินงาน ค่าใช้จ่ายลงทุน ค่าใช้จ่ายผลิตบัณฑิต ค่าใช้จ่ายบริการวิชาการ ค่าใช้จ่ายทำนุบำรุงศิลปวัฒนธรรม และค่าใช้จ่ายการวิจัยและนวัตกรรมเป็นประจำทุกปีงบประมาณ เนื่องจากงบประมาณที่ได้รับอุดหนุนจากรัฐบาลไม่เพียงพอกับค่าใช้จ่ายจริงของมหาวิทยาลัย ที่ตั้งอยู่ทุกภูมิภาคทั่วประเทศ ประกอบด้วย ส่วนกลาง วิทยาเขต 11 แห่ง วิทยาลัยสงฆ์ 23 แห่ง ห้องเรียน 1 แห่ง และหน่วยวิทยบริการ 7 แห่ง