

เอกสารการจัดการความรู้

เรื่อง “การจัดทำงบประมาณระบบ e-budgeting”

โดย นางสาวชฎารัตน์ ไชยบุญตา

ตำแหน่ง นักจัดการงานทั่วไป

๑. เข้าระบบโดยเข้าเว็บไซต์ <http://www.bb.go.th/>

เลือก ระบบงาน

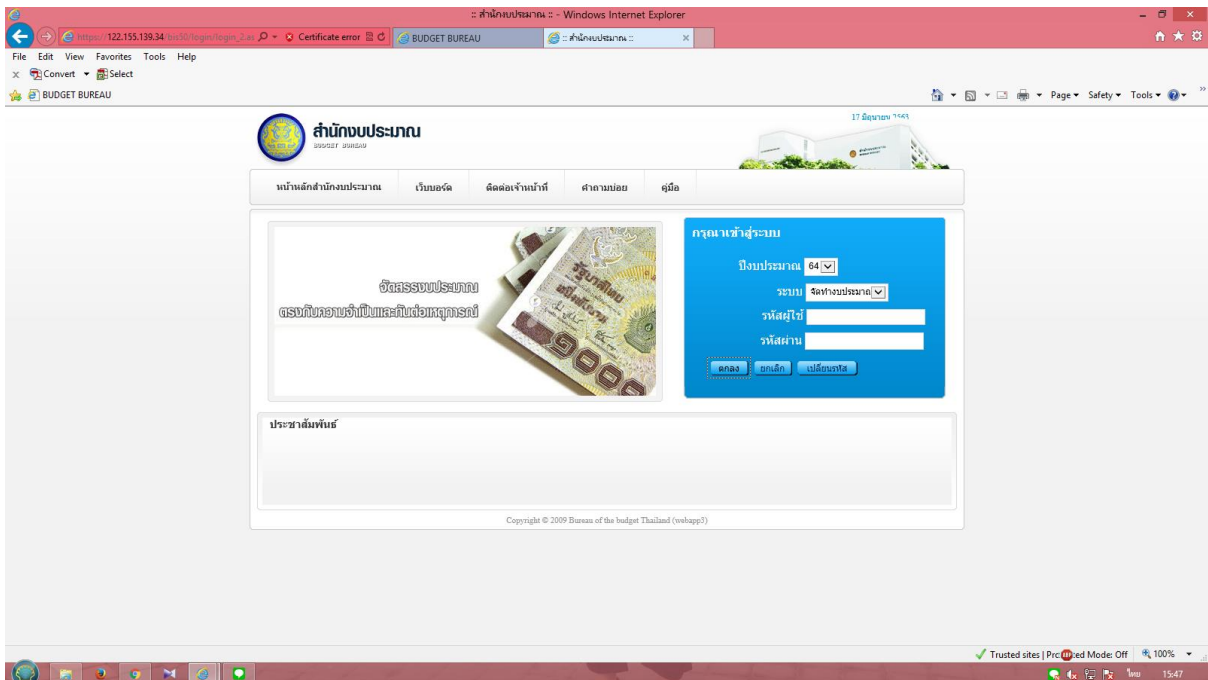
เลือก ระบบ e-budgeting

เลือก ปีงบประมาณที่จะดำเนินการ

เลือกระบบ จัดทำงบประมาณ

กรอกรหัสผู้

กรอกรหัสผ่าน



๒. เลือกระบบทะเบียน

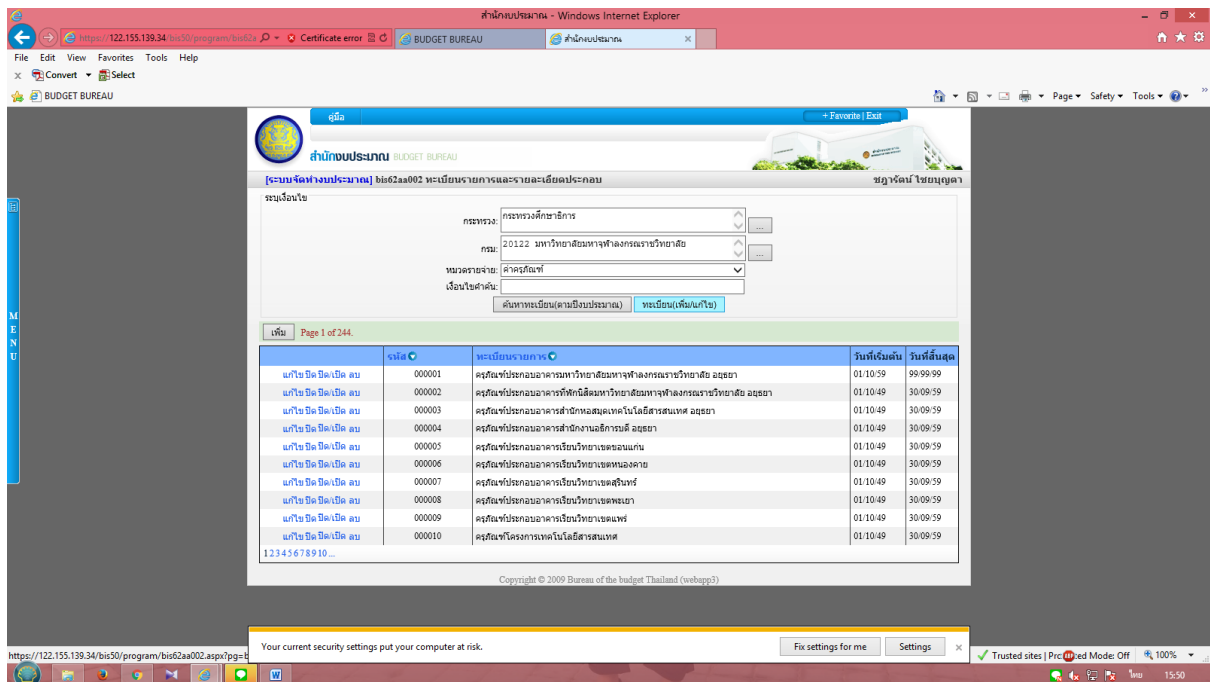
เลือก ทะเบียนสายยุทธศาสตร์การจัดสรรงบประมาณ

เลือก ทะเบียน

เลือก ทะเบียนรายการละเอียดประกอบ

The screenshot shows a web browser window displaying the 'BUDGET BUREAU' website. The page layout includes a header with the bureau's name and logo, a navigation menu, and three main content columns. The first column contains a list of document systems. The second column shows a tree view of registers, with 'ทะเบียนรายการละเอียดประกอบ' (Detailed Register) selected. The third column lists various registers, including 'ทะเบียนผลสัมฤทธิ์และประโยชน์ที่คาดว่าจะได้รับ' (Register of Results and Expected Benefits). A security warning is visible at the bottom of the browser window.

- ๓. เลือก กระทรวงที่สังกัด
- เลือก กรม ที่สังกัด
- เลือก หมวดรายจ่าย
- เลือก ทะเบียน(เพิ่ม/แก้ไข)



๔. เลือกรายการที่จะดำเนินการ

เลือกประเภทรายการ

เลือก รายการกลาง

เลือก ราคามาตรฐาน

เลือก หน่วยปฏิบัติ(GIS)

เลือก พื้นที่ดำเนินการ จังหวัด อำเภอ ตำบล หมู่บ้าน รหัสรายการ

เลือก ชื่อรายการ หน่วยนับ

วันที่ เริ่มต้น (ววคคปป. พ.ศ.)

วันที่ วันที่สิ้นสุด (ววคคปป. พ.ศ.)

บัญชี ปีงบประมาณ	ปีงบประมาณ	จังหวัด	วันที่เริ่มต้น	วันที่สิ้นสุด
บัญชี ปีงบประมาณ	002491	จังหวัดสมุทรสงคราม (RAIATED LOAD) ไม่น้อยกว่า ๓๐๐ กิโลกรัม ราชอาณาจักรไทย	01/10/62	99/99/99
บัญชี ปีงบประมาณ	002492	เครื่องจ่ายเอกสาร ระบบดีจิตอล (ขาว-ดำ และสี) ความเร็ว 30 แผ่นต่อนาที สำหรับใช้ สำนักงาน	01/10/62	99/99/99
บัญชี ปีงบประมาณ	002493	ถังดับเพลิงไฟฟ้า ดีจิตอล สำหรับใช้ สำนักงาน	01/10/62	99/99/99

ประเภทรายการ: [Dropdown]

* รายการกลาง: [Dropdown]

ราคามาตรฐาน: [Input: 0 บาท]

หน่วยปฏิบัติ (GIS): [Dropdown]

พื้นที่ดำเนินการ: [Dropdown]

รหัสรายการ: [Input]

ชื่อรายการ: [Input]

หน่วยนับ 1: [Input]

หน่วยนับ 2: [Input]

จำนวนเงินต่างประเทศ: [Input]

สกุลเงินต่างประเทศ: [Dropdown]

วันที่เริ่มต้น: [Input] (ววคคปป. พ.ศ.)

วันที่สิ้นสุด: [Input] (ววคคปป. พ.ศ.)

รายการถูกแก้ไขระบบอัตโนมัติ หากไม่ทราบรหัส 999999

๕. เลือก ระบบบันทึกเงินงบประมาณ

เลือก ระบบจัดทำงบประมาณ

เลือก ค่าของงบประมาณ

เลือก บันทึกงบประมาณระดับรายการ +MTEF ๒๐ ปี

ระบบจัดทำงบประมาณ

- ระบบเอกสารประกอบคำขอ
- ระบบค่าใช้จ่ายบุคลากร
- ระบบกรบงเงิน(Pre-Ceiling)
- ระบบทะเบียน
- ระบบการบันทึกเงินงบประมาณ
- ระบบการบันทึกเงินงบประมาณ จังหวัด / เสนอแนะ
- ระบบรายงาน
- ระบบ Download-Up-Load Template
- ระบบแจ้งปัญหา e-Budgeting (e-Hotline)

- ระบบกรบงเงิน
 - ระบบบันทึก Pre-Ceiling ปี62
 - ระบบรายงาน Pre-Ceiling ปี62
- ระบบการจัดทำค่าของงบประมาณ
 - ค่าของงบประมาณ
 - ค่าขอแปรญัตติเพิ่ม
 - ระบบกรบงยอดเงินงบประมาณ
 - ระบบงบประมาณเพิ่มเติม
 - ระบบการจัดทำค่าของงบประมาณ (ท.ร.บ. เพิ่มเดิม)
 - ระบบงบประมาณลด(ท.ร.บ. โอน)

- โปรแกรมโยกย้ายงบประมาณ และ MTEF จากปีงบประมาณก่อนหน้า มาถึงงบประมาณปีปัจจุบัน (ระดับกิจกรรม)
- โปรแกรมโยกย้ายงบประมาณ และ MTEF จากปีงบประมาณก่อนหน้า มาถึงงบประมาณปีปัจจุบัน (ระดับรายการ)
- บันทึกงบประมาณระดับรายการ
- บันทึกงบประมาณระดับรายการ
- บันทึกงบประมาณระดับรายการ+MTEF20 ปี [ค้นหาตามรายการ]
- บันทึกงบประมาณระดับรายการ+MTEF20 ปี [ค้นหาตามรายการ]
- โปรแกรมบันทึกเงินของงบประมาณ /โปรแกรมการเงินนอกและแผนการใช้จ่าย (เงินรายได้ ของหน่วยงาน)
- โปรแกรม Sign Off / ถอนRelease รอเสนอ และการ Sign Off นำส่งข้อมูล (ยื่นคำขอ)*
- โปรแกรม ถอนRelease นำส่งข้อมูล (ยื่นคำขอ)*
- บันทึกฝึกคิด GIS
- โปรแกรมนำเข้าข้อมูล Gis ต่อจาก Upload File

Copyright © 2009 Bureau of the budget Thailand

Your current security settings put your computer at risk. Fix settings for me Settings

Trusted sites | Protected Mode: Off | 100%

15:56

๗. บันทึกงบประมาณระดับรายการ + MTEF ๒๐ ปี (ค้นหาระดับรายการ)

เลือก ปีงบประมาณ

เลือก ชั้นคำขอ

เลือก กระทรวง

เลือก กรม

เลือก หน่วยปฏิบัติ เลือก กิจกรรม

เลือก จังหวัด/ต่างประเทศ ดำเนินการ

เลือก รายการระดับ ๑

The screenshot displays the 'BUDGET BUREAU' web application interface. The page title is 'บันทึกงบประมาณ - Windows Internet Explorer'. The browser address bar shows 'https://122.155.139.34/ba50/program/ba51E'. The application header includes the logo and 'สำนักงานงบประมาณ BUDGET BUREAU'. The main content area is titled 'ระบบจัดหางบประมาณ [ba55b002_5 บันทึกงบประมาณระดับรายการ (ข้อมูลหลัก)]' and contains several search filters:

- ปีงบประมาณ:** 64
- ชั้น:** 2.3 ชั้นคำขอ >> คำขอหน่วยปฏิบัติ
- กระทรวง:** กระทรวงศึกษาธิการ
- กรม:** มหาวิทยาลัยเทคโนโลยีพระจอมเกล้าพระนครเหนือ
- หน่วยปฏิบัติ:** [Dropdown]
- กิจกรรม:** [Dropdown]
- หมวดหลัก:** เงินเดือน
- หมวดย่อย:** เงินเดือน

Below these filters, there are sections for 'จังหวัด ต่างประเทศ ดำเนินการ' with radio buttons for 'รายการระดับ 1', 'รายการระดับ 2', and 'รายการระดับ 3'. There is also a 'รายละเอียดรายการคำขอรายการ' section with a 'ไม่ใช่' checkbox. The bottom part of the form includes 'สรุปคำชี้แจง', 'รายชื่อกรมหลัก สำหรับงบอุดหนุน-งบรายจ่ายอื่น', 'รายชื่อรายการหลัก สำหรับงบอุดหนุนรายจ่ายอื่น', 'รายการเงินรายการใหม่' (with radio buttons for 'รายการเดิม' and 'รายการใหม่'), 'นโยบายต่อเนื่องนโยบายใหม่' (with radio buttons for 'นโยบายต่อเนื่อง' and 'นโยบายใหม่'), 'ลดทุน' (with radio buttons for 'ลดทุนทั่วไป' and 'ลดทุนเฉพาะกิจ'), and 'แผนเที่ยว' (with a 'เที่ยว' checkbox and dropdowns for 'ประเภทโครงการ', 'จังหวัด', 'เรื่อง', and 'ประเภท').